

Нормально открытый турникет STL-111 (STL-111S).

Исполнение	Вандалозащищенный. Окрашенный, или из нержавеющей стали.	
Датчики прохода	4 или 6 инфракрасных датчиков. Регулировка не требуется.	
Привод шторок	Электромагнит 220В	
Напряжение питания	220В/50Гц	
Средняя потребляемая мощность	100Вт (на один проход)	
Импульсная мощность при срабатывании электромагнитов	1,5 кВт (на один проход)	
Средняя пропускная способность	20 человек в минуту	

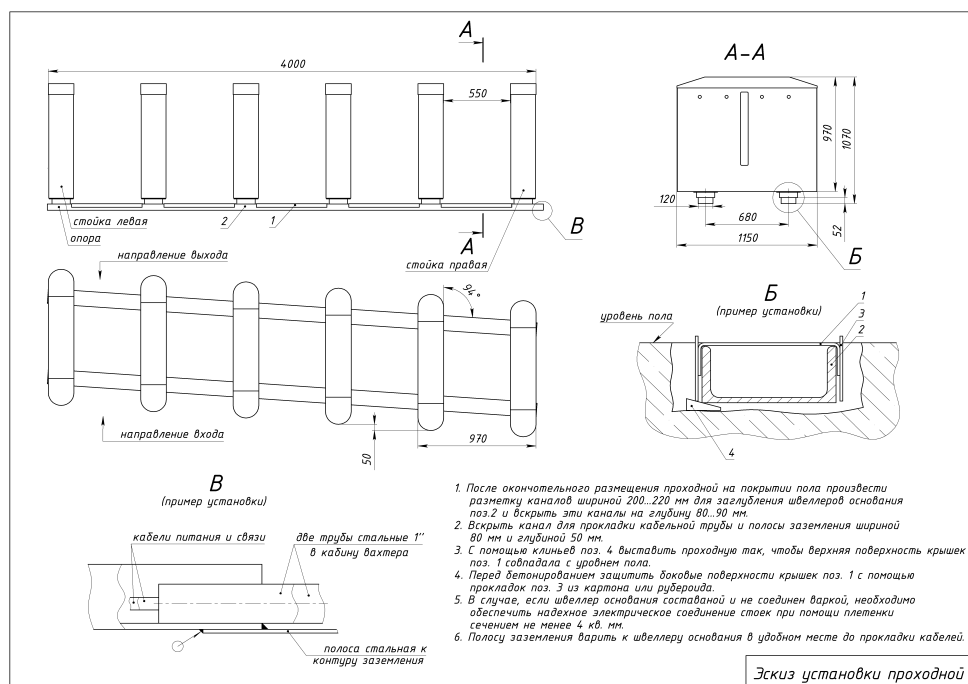
Примечание. На крышку турникетов опционно устанавливаются устройства, осуществляющие чтение различных идентификаторов, двухцветные индикаторы проходов и, при необходимости, клавиатура для ввода Pin-кода.

Отличительные особенности турникетов:

- Современный эргономичный дизайн;
- Высокая пропускная способность;
- Нормально открытый режим работы;
- Встроенные фотоэлементы;
- Двухнаправленный режим работы;
- Определение направления прохода;

Фотоэлементы, встроенные в корпус турникета, определяют направление прохода пользователя, а также фиксируют попытку и направление несанкционированного прохода. Управление турникетом осуществляется от системы контроля доступа или ручного пульта управления, которые задают необходимые режимы работы турникета:

- Однократный проход в каждом из направлений;
- Проход группы в каждом из направлений;
- Блокировка прохода.



Срок поставки – 1 месяц.

Адрес: 248030, г. Калуга, ул. Плеханова, д. 31. ООО «НПФ СТЕЛЛА», Тел./факс: (4842)74-83-69, 74-13-74, E-mail: stella@kaluga.ru